

科技部產學研發中心

Academia-Industry Research Center
(AIR Center)

計畫推廣說明會

產學司
108年9月

簡報大綱

- 計畫說明
- 申請說明
- 經費結構
- 經費補助項目
- 審查重點
- 審查方式
- 文件下載方式
- Q&A
- 聯絡窗口

計畫說明

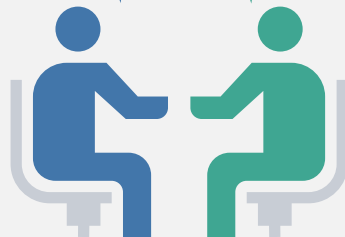
■ 目的

為鼓勵產學建立長期穩固之合作關係，透過研發企業先端技術及培育高階產業人才，由學研機構與國內外企業共同設立產學研發中心，促進產業發展

■ 申請資格

申請機構(即執行機構)

符合本部補助專題研究計畫作業要點第二點規定，為本部受補助單位之學研機構或單位



合作企業

國際廠商可參與

1. 依我國相關法律設立之獨資事業、合夥事業及公司，或以營利為目的，依照外國法律組織登記，在中華民國境內營業之公司
2. 依外國法律組織登記，並經評比機構於當年度或前一年度納入評比(例如經美國商業雜誌富比士刊登屬該雜誌評比全球前二千名)者

申請說明(1/2)

■ 申請時間

- ✓ 自108年10月1日起受理申請，採隨到隨受理

■ 執行期間

- ✓ 計畫申請每期至少三年，最多五年(依審查結果核給)

■ 經費編列

- ✓ 本部補助款：每年最多補助以新臺幣一千萬元為原則
- ✓ 企業配合款：為現金出資且每年不得少於新臺幣一千萬元
- ✓ 既有研發中心或產學合作轉型申請者：須另新增研發費用
(本部計畫補助款以不超過該新增研發費用為原則)
- ✓ 應有專責編組或人員，辦理與企業合約議定、技轉協議或人才媒合及計畫推廣等工作
(編列之相關經費應占計畫總經費5%以上)

申請說明(2/2)

■ 注意事項

- ✓ 研發成果得優先協商授權或讓與之權利，權利金由雙方商議之
- ✓ 本部依審查結果核給補助額度
- ✓ 本計畫屬本部「**產學案**」之數量管制(quota)件數，核定補助後，列入計畫主持人執行計畫件數，共同主持人則不列入計算

經費結構



總計畫經費 = 科技部計畫補助款 + 合作企業配合款

新設

科技部計畫補助款
(最多1,000萬/年為原則)
(每期至少三年, 最多五年)



合作企業配合款(現金)
(不得少於1,000萬元/年)

既有
轉型

科技部補助款
(最多1,000萬/年)
(每期至少三年, 最多五年)



合作企業配合款
(新增研發費用)
(≥科技部補助款)



原合作企業研發
費用或原產學合
作投入費用

經費補助項目

本部補助款

01

業務費

(不含研究主持費)

02

研究設備費

03

管理費

合作企業配合款

01

業務費

(研究主持費得依計畫規模編列)

02

研究設備費

03

國外差旅費

04

管理費

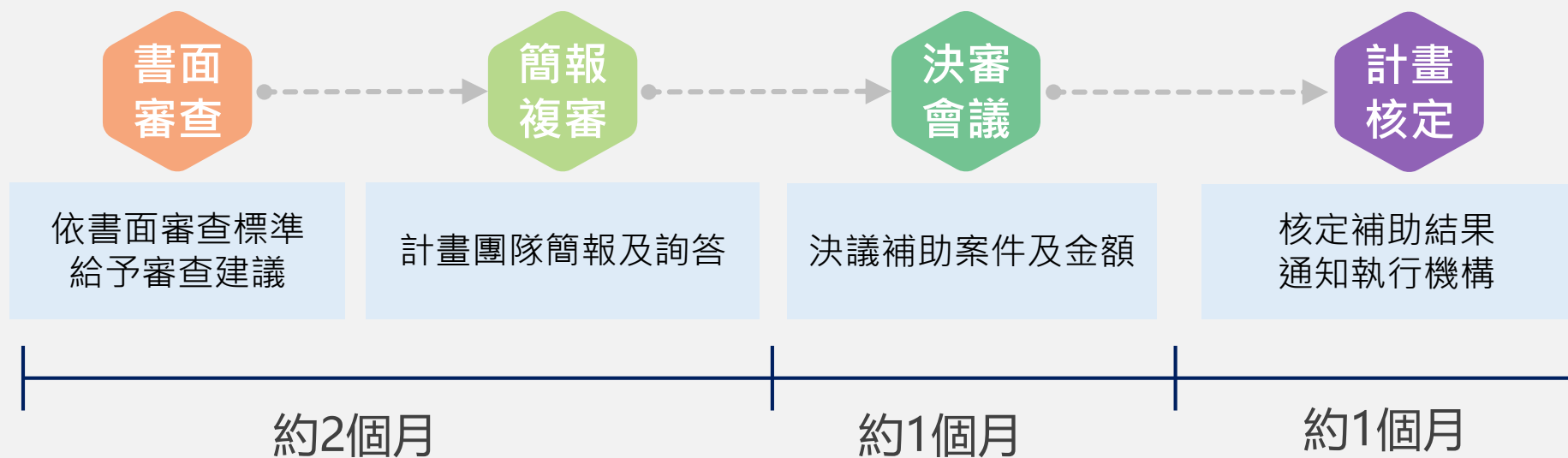
✓ 由申請機構、計畫主持人及合作企業商訂



審查重點

- 01 研發技術之國際競爭性
- 02 高階產業人才培育規劃
- 03 工作項目及經費需求合理性
- 04 計畫各年與全程之預期績效及其達成情形
- 05 合作企業企業投入計畫程度
(含出資程度、派員參與計畫等)
- 06 合作企業承接計畫成果之後續規劃
- 07 協助我國相關產業發展之效益

審查方式



✓ 計畫審查自申請文件完整交付之次日起四個月內完成；必要時，得予以延長

文件下載方式

- ✓ 產學研發中心計畫作業要點及相關文件，請至「本部網站首頁（<http://www.most.gov.tw>）/學術研究/補助獎勵辦法及表格/創新產學合作計畫/產學研發中心計畫」項次下載使用

(網址：<https://pse.is/GJ32A>)

或掃描QR code檢視



The screenshot shows the MOST website interface. At the top, there is a navigation bar with the MOST logo and the text '科技部 Ministry of Science and Technology'. Below the navigation bar, there is a search bar and a menu with options like '關於科技部', '動態資訊', '整體科技發展', '學術研究', '科學園區', '資訊公開', and '相關連結'. The main content area is titled 'Academic Research 學術研究'. A breadcrumb trail indicates the path: '首頁 | 科技部 > 學術研究 > 補助獎勵辦法及表格 > 創新產學合作計畫 > 產學研發中心計畫'. The page content includes a sidebar with a list of categories, where '創新產學合作計畫' is selected. The main content area displays a list of documents for download, including '科技部補助產學研發中心計畫-徵求公告', '產學研發中心補助合約書', '產學研發中心計畫作業要點逐點說明', '產學研發中心計畫申請書', '產學研發中心簡介-中文', '產學研發中心執行同僚書', '產學研發中心簡介-英文', and '產學研發中心計畫作業要點'. Each document is accompanied by a PDF icon.

Q&A

聯絡窗口

✓ 科技部產學及園區業務司

承辦人：楊明儀

電話：(02)2737-7232

E-mail:

myyang@most.gov.tw

✓ 科技部產學合作計畫推動辦公室

諮詢窗口：

• 李昆忠

電話：(02)2709-0638(分機226)

E-mail：02619@cpc.tw

• 張祐琳

電話：(02)2709-0638(分機227)

E-mail：03125@cpc.tw

• 張建明

電話：(02) 2709-0638(分機233)

E-mail：03140@cpc.tw



感謝您的蒞臨