



第二章

雙和醫院概況

Taipei Medical University - Shuang Ho Hospital



Taipei Medical University - Shuang Ho Hospital

臺北醫學大學·署立雙和醫院



一、發展歷程

雙和醫院是全國第一家 BOT【興建（Build）、營運（Operate）、移轉（Transfer）】，指政府將土地提供由民間興建、經營】的醫院，也是臺北醫學大學的第三家附屬醫院，預計於一、二期工程完工後總床數將達 1,580 床，不僅是北醫體系最大的醫院，同時與臺北醫學大學所屬的附設醫院、萬芳醫院形成大臺北的醫療金三角，總床數超過 3,000 床，與大學互為堅實的後盾。

92 年 12 月 11 日臺北醫學大學以堅強的實力及萬芳醫院的公辦民營成功經驗，從 4 家優質醫學大學的激烈競爭之中脫穎而出，於衛生署甄選委會中拔得頭籌成爲雙和醫院 BOT 案的最優申請人，並於 93 年 3 月和衛生署簽約，投資興建經營期間 50 年。



圖 2-3 97/07/01 雙和醫院開幕馬英九總統親臨剪綵



圖 2-2 交通部民用航空局頒發之民營飛行場許可證



圖 2-4 醫療用直升機停機坪



圖 2-5 98/08/29 通過 JCI 國際醫院認證，本院全體同仁與評審委員大合照。

97 年 7 月 1 日，地方期盼近二十年的雙和醫院終於正式開幕，是中永和地區第一家大型醫院，也是臺北縣唯一設有民航局核准之醫療用停機坪的醫院，不僅能有效紓解臺北縣急重症患者，更能提供偏遠地區的緊急後送轉診服務。

雙和醫院為公辦民營的醫院，在無公務預算及財團的支持下，從招標案的幾經波折到原地土方移除約 7.5 萬立方公尺，興建雄偉地下 2 層、地上 12 層即停機坪的醫療大樓，本院在短短一年多的時間快速成長，除致力於醫療服務品質提升，亦通過國內急救責任醫院評鑑、新制醫院評鑑、新制教學醫院評鑑，及全球最新 ISO9001：2008（品質管理）、ISO14001：2004（環境管理）等兩項國際專業認證，並於 2009 年 8 月通過 JCI 國際醫院評鑑的認證，也是國內首家新設立一年二個月，即取得此國際認證的醫院。

迎向未來，雙和醫院將結合臺北醫學大學、臺北醫學大學附設醫院及萬芳醫院的雄厚醫療資源，教學研究成果，形成堅實穩固的北醫大醫療體系，不畏鄰近醫院的競爭及健保給付的不確定性，並努力克服交通不便之問題，雙和醫院的努力目標，將朝向追求優質的病人為中心的照護，建立病人安全的就醫環境，建構國際標準化醫療服務，與全球接軌，更上層樓，成為蜚聲國內外的醫學中心。

二、基本資料

醫院名稱	行政院衛生署雙和醫院 (委託臺北醫學大學興建經營)
創院日期	97 年 7 月 1 日
院 址	(23561) 臺北縣中和市中正路 291 號
員工人數 (截至 98.12.31 止)	醫師：181 人 醫事人員：234 人 護理人員：635 人 行政人員：282 人 外包人力：184 人 合計：1516 人
醫療科數	27 科

三、財務概況

本院為臺北醫學大學之附屬醫院，財務報表每年經會計師查核簽證後，由學校彙總並陳報請教育部核備公告於學校網站。97 學年度（民國 97 年 8 月 1 日至 98 年 7 月 31 日）總營運收入為 14.65 億元，其中醫務收入為 14.04 億元，政府補助收入 184.3 萬元。政府補助收入其中行政院衛生署『教學補助計劃』462,880 元、國家衛生研究院『98 年度離島及偏遠地區在地醫療及空中轉診之變動趨勢研究』計劃 476,000 元等。

四、組織架構

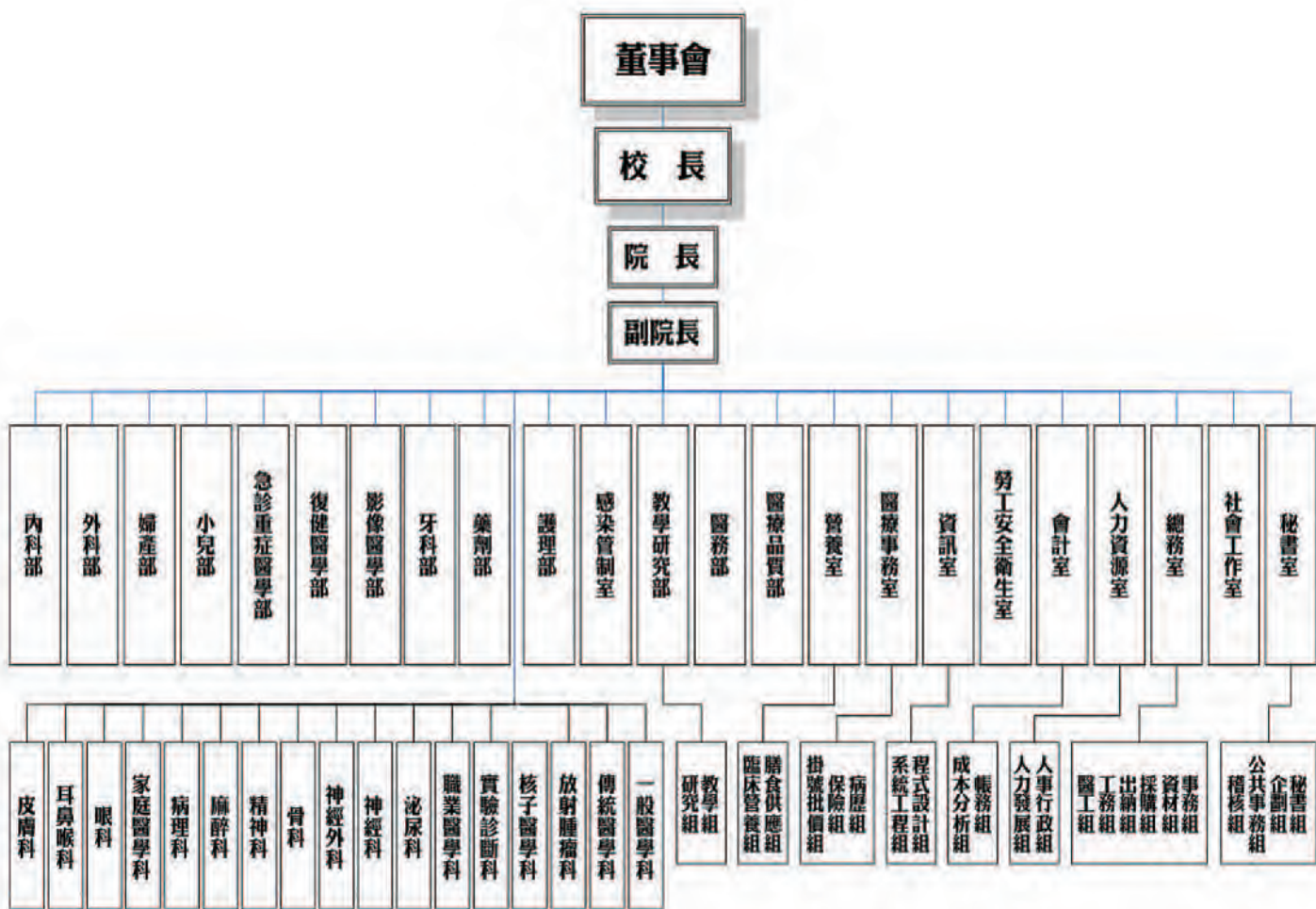


圖 2-6 雙和醫院組織架構圖

五、榮譽記事

時間	大事記
92.12.11	臺北醫學大學被評選為雙和醫院 BOT 案之最優申請人
93.03.08	與行政院衛生署正式簽約
94.10.05	雙和醫院 A 基地第一期興建工程開工典禮
96.04.24	雙和醫院第一醫療大樓上樑典禮
97.06.10	取得臺北縣衛生局開業執照
97.07.01	雙和醫院正式營運
97.07.16	血液透析中心開幕
97.08.13	「特殊需求者口腔照護中心」開幕
97.08.29	通過臺北縣急救責任醫院評鑑
97.10.14	腹膜透析中心啓用
97.12.15	癌症日間化療室開幕
97.12.17	通過 97 年度「新制醫院評鑑」，獲評為「優等醫院」
97.12.30	通過 97 年度「新制教學醫院評鑑」
98.02.19	通過「ISO9001：2008（品質管理）國際認證」
98.02.23	通過「ISO14001：2004（環境管理）國際認證」
98.01.09	榮獲臺北縣環保局第一屆（97 年度）優良環評開發案評選之「特優獎」
98.02.02	傳統醫學科開幕
98.03.18	本院通過「綠建築標章」認證
98.05.30	放射治療中心開幕
98.08.07	核子醫學科暨正子造影中心開幕
98.08.29	通過 JCI 國際醫院評鑑（效期至 101 年 8 月 28 日）
98.09.18	精神科日間照護中心開幕
98.10.23	睡眠中心開幕
98.12.01	通過臺北縣健康促進醫院認證

